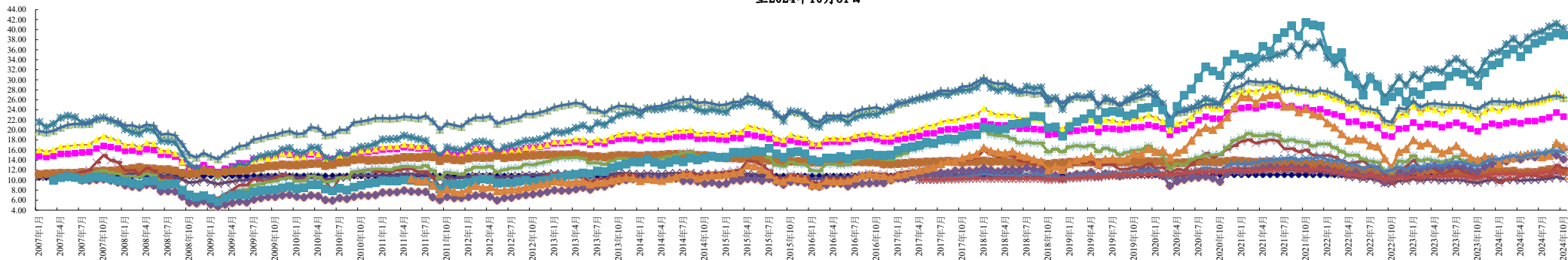


重要通知

- 1 萬全強制性公積金計劃（「本計劃」）是一項強制性公積金計劃。
2 投資涉及風險：本計劃內的每一項投資選擇不一定適合所有人士。
3 您在作出投資選擇前，您必須衡量個人可承受風險的程度及您的財政狀況。
4 本計劃內的保證基金只投資於由萬通保險國際有限公司提供以保單形式成立的基礎核准匯集投資基金，而有關保證亦由萬通保險國際有限公司提供。
5 強積金保守基金的費用及收費可(一)透過扣除強積金保守基金及其基礎投資基金資產收取；或(二)透過扣除成員帳戶中的基金單位收取。
6 您切勿僅根據本刊物的資料而作出投資決定。有關詳情，包括產品特點及所涉及的風險，請參閱本計劃的強積金計劃說明書的相關條款，特別是第3條。
7 本計劃的強積金計劃說明書第3條所載之投資風險水平，僅供參考之用並不應視為代替獨立專業人士意見。

港元

本計劃成分基金表現【按月】
至2024年10月31日



- 強積金保守基金
環球均衡基金
環球增值基金
保證基金
環球證券基金
環球債券基金
亞洲債券基金
香港股票基金
亞太股票基金
歐洲股票基金
美國股票基金
大中華股票基金
核心累積基金
65 歲後基金

香港投資基金公會 - 強積金表現排名榜

資料由理柏(Lipper, A Refinitiv Company)提供

成分基金類別名稱

Table listing fund names and their corresponding asset classes, such as '萬全強制性公積金計劃-香港股票基金', '萬全強制性公積金計劃-美國股票基金', etc.

Table with columns for '10/31/2024', '升/跌幅%', '最近', '升/跌幅%', '最近', '升/跌幅%', '最近', '升/跌幅%', '最近', '升/跌幅%', '同類型', '成分基金總數 (備註*)'. It provides performance metrics for various funds.

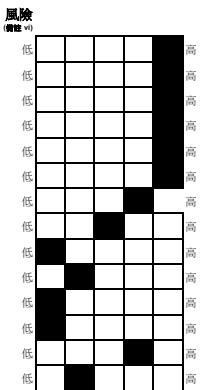


Table showing annual returns for various fund categories from 2016 to 2024 (1-10月). Columns include years and return percentages.

備註：
i 各種成分基金皆有潛在風險，會受到市場波動的影響。成分基金價格可升可跌，成分基金的過去表現並非未來表現指標，亦不保證其投資回報。
ii 成分基金業績是以資產淨值對資產淨值計算。
iii 本成分基金單位價格是以港元為貨幣單位，但其有關基礎核准匯集投資基金則是以不同貨幣計算。因此，計劃可能承受因匯率波動而致的風險。
iv 「排名」資料來自理柏每月強積金表現排名榜，有關資料可從香港投資基金公會網站下載：http://www.hkifa.org.hk/chi/Fund-Performance-MPF.aspx。根據該排名榜的資料顯示，「排名」是按基金在指明日期的「升/跌幅」百分比而決定，而「升/跌幅」以期內每股資產淨值或賣出價計算，股息再投資，以港元計算。
v 「類別」是根據於理柏每月強積金表現排名榜列出之環球環球類別為分類標準。
vi 「風險」程度是萬通信託有限公司按有關成份基金的計劃資產投資於股票的比例、反覆性、預期回報及分佈決定。「風險」程度只用作參考及將定期被檢討。有關詳情，請參閱本計劃的強積金計劃說明書第3條下列明的有關成份基金的投資方案及限制。
vii 如有任何查詢，歡迎致電我們的熱線 2533 5522或瀏覽我們的網頁http://massmpf.yflife.com。
* 所涵蓋的時期是由2017年4月1日至2017年12月31日。
此基金已於2023年4月17日進行重組。

