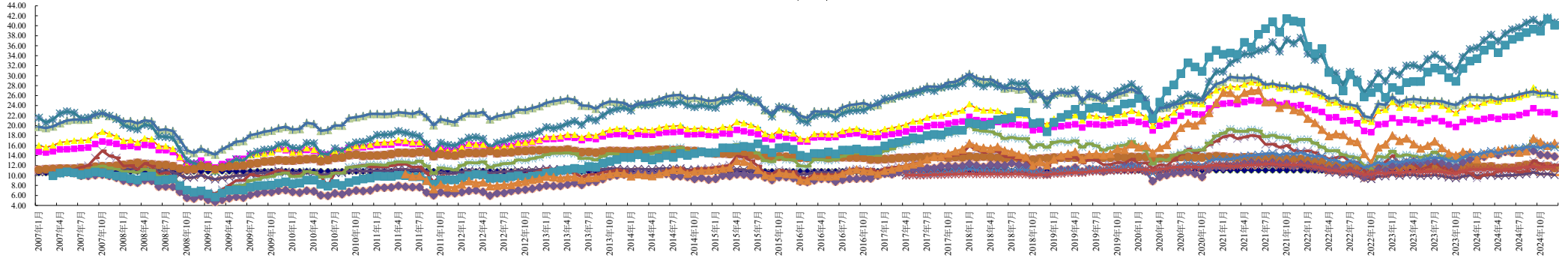


重要通知

- 1 萬全強制性公積金計劃（「本計劃」）是一項強制性公積金計劃。
2 投資涉及風險：本計劃內的每一項投資選擇不一定適合所有人士。
3 您在作出投資選擇前，您必須衡量個人可承受風險的程度及您的財政狀況。
4 本計劃內的保證基金只投資於由萬通保險國際有限公司提供以保單形式成立的基礎核准匯集投資基金。
5 強積金保守基金的費用及收費可(一)透過扣除強積金保守基金及其基礎投資基金資產收取；或(二)透過扣除成員帳戶中的基金單位收取。
6 您切勿僅根據本刊物的資料而作出投資決定。
7 本計劃的強積金計劃說明書第3條所載之投資風險水平，僅供參考之用並不應視為代替獨立專業人士意見。

港元

本計劃成分基金表現【按月】
至2024年12月31日



- 強積金保守基金
環球均衡基金
環球增值基金
保證基金
環球證券基金
環球債券基金
亞洲債券基金
香港股票基金
亞太股票基金
歐洲股票基金
美國股票基金
大中華股票基金
核心累積基金
65 歲後基金

香港投資基金公會-強積金表現排名榜
資料由理柏(Lipper, A Refinitiv Company)提供

Table with 2 columns: 成分基金類別名稱 and 12/31/2024. Lists various fund categories and their corresponding values for the end of 2024.

Table with 12 columns: 12/31/2024, 升/跌幅%, 最近, 升/跌幅%, 最近, 升/跌幅%, 最近, 升/跌幅%, 最近, 升/跌幅%, 同類型, 成分基金總數. Provides performance metrics for various fund categories.

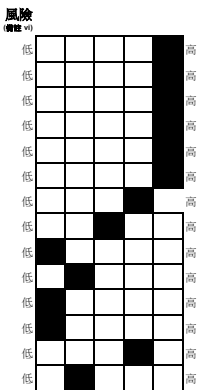


Table with 12 columns: 2016, 2017, 2018, 2019, 2020, 2021, 2022, 2023, 2024 1-12月. Shows annual performance percentages for various fund categories from 2016 to 2024.

備註：
i 各種成分基金皆有潛在風險，會受到市場波動的影響。
ii 成分基金業績是以資產淨值對資產淨值計算。
iii 本成分基金單位價格是以港元為貨幣單位，但其有關基礎核准匯集投資基金則是以不同貨幣投資。
iv 「排名」資料來自理柏每月強積金表現排名榜。
v 「類別」是根據於理柏每月強積金表現排名榜列出之環球類別分為分類標準。
vi 「風險」程度是萬通信託有限公司按有關成份基金的計劃資產投資於股票的比例、反覆性、預期回報及分佈決定。
vii 如有任何查詢，歡迎致電我們的熱線 2533 5522或瀏覽我們的網頁http://massmpf.yflife.com。
* 所涵蓋的時期是由2017年4月1日至2017年12月31日。
此基金已於2023年4月17日進行重組。

